



GAZİANTEP MAKİNA İMALAT SAN. TİC. A.Ş.

Mİ-U FİKSELEME HATTI ÜRÜN KATALOĞU 2026

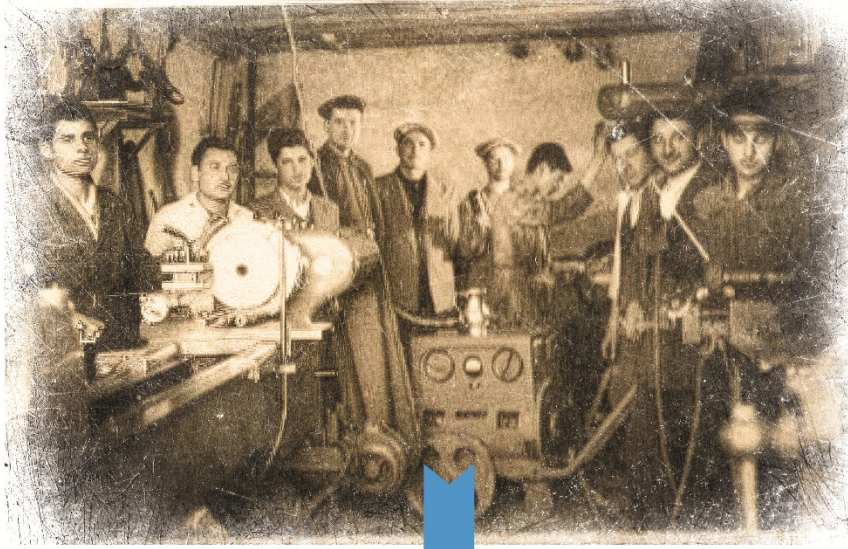


www.mitasmakina.com



mitas@mitasmakina.com

© 2026 MİTAŞ Makina. Tüm hakları saklıdır

**1949**

MİTAŞ Makina, İhsan Uncu'nun girişimleriyle 1949 yılında kurulmuştur.

Savunma sanayii, otomotiv endüstrisi, tekstil sektörü gibi imalat sektörünün pek çok alanında hizmet sunarak deneyimini ve bilgi birikimini artırmıştır.

MİTAŞ Makina, araştırma ve geliştirmeye sürekli önem vererek, çağımızın gereklerine uygun, modern ve teknolojik açıdan ileri bir işletmeye dönüşmüştür.

Şimdi, yüksek teknoloji atölyemiz ve uzman kadromuzla tekstil makineleri imalat sektörüne hizmet vermekten gurur duyuyoruz.

2026

Mİ-U SERİSİ FİKSELEME HATTI

Sentetik ipler için Isıl İşlem Fikseleme çözümleri



Doymuş buhar ile ısı sabitleme; Naylon ve Polyester gibi sentetik liflerin şeklini, esnekliğini ve boyutsal kararlılığını kalıcı olarak sabitlemek amacıyla basınçlı buharın kullanıldığı hayati bir tekstil işlemdir.

Buhar, daha soğuk olan tekstil malzemesi üzerinde yoğunlaştığında gizli buharlaşma ısısını açığa çıkararak, kumaş veya iplik paketi genelinde son derece homojen ve hacimsel bir ısınma sağlar.

Isı, geçici olarak fiberin camsı geçiş sıcaklığını aşarak iç gerilimini giderir; böylece fiber, yeni ve gevşemiş moleküler yapısına yerleşir.



Mİ-U Serisi Fikseleme hatları modüler bir yapıya sahiptir. Bu yapı, müşteri ihtiyaçlarını karşılayacak en uygun makine konfigürasyonunun oluşturulmasına olanak tanır.



MI-C CAĞLIK

Kolay ve hızlı bobin değişimi sağlayan ergonomik bir tasarıma sahiptir. Gövdesi, 8 kg'a kadar ağırlıktaki bobinleri taşıyabilecek kapasiteye sahiptir.

- 72 Bobin kapasiteye kadar
- Aktif ve Rezerve masura tutucuları
- Tek Sıra veya Çift sıra kurulum seçeneği
- Her uç için ip koptu sensörü
- Her bir uç için iplik Tansiyon aparatı



MI-L SERİM ÜNİTESİ

Sonsuz ve kesikli elyafları sermek üzere tasarlanmıştır. Gerginlik ayarlı Godetler, kaliteden ödün vermeden yüksek hızda üretime olanak tanır.

- Tansiyon ayarlı besleme Godeti
- Kolay bakım ve temizlik
- 650 m/dak kadar Serim hızı



MI-F KIVIRCIKLANDIRMA ÜNİTESİ

Kıvrıcıklandırma (Frize) ünitesi, ipliklere kıvrımlı ve dalgalı bir form kazandıran, özel olarak tasarlanmış bir şekillendirme sistemidir. Dalga boyu ve yoğunluğu, kullanıcı dokunmatik ekranı üzerinden kolayca ayarlanabilir.

Düz iplik ile dokulu iplik üretimi arasındaki geçiş oldukça pratiktir ve kısa sürede gerçekleştirilebilir.



MI-PS ÖN BUHARLAMA

Ünite, ısı sabitleme (heat-set) işleminden önce ipliği nemlendirerek üzerindeki gerilimi azaltır. Ayrıca, bir sonraki aşamada yüksek ısı nedeniyle oluşabilecek şok etkisine karşı ürünü koruma işlevi görür.

- Hız kontrolü devirdaim fanlar
- Harici buhar beslemeli
- Kolay bakım ve temizlik olanağı



MI-U FİKSELEME TÜNELİ

Ürünün ısı sabitleme (Heat-set) işlemini basınçlı bir ortamda gerçekleştiren bir buhar tünelidir. Basınçlı ortam sayesinde, ürünün tamamı homojen bir ısı işleme tabi tutulur.

Tünel uzunlukları, ürün türlerine ve üretim hedeflerine bağlı olarak değişiklik gösterir.

- Basınç altında doymuş buhar ısı işlem prensibi
- 15m kadar tünel boyu
- Paslanmaz çelik taşıma bandı (en 300mm)

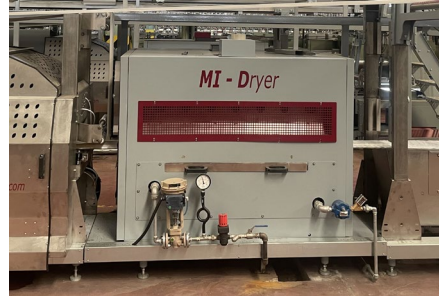


Yeni tasarım sızdırmazlık sistemi

Pnömatik sistemle sorunsuz bir şekilde çalışan bu ünite, uzun ömürlü ve az bakım gerektiren bir sistemdir.

MI-D KURUTUCU

Müşteri ihtiyaçlarına göre makine konfigürasyonuna eklenebilen opsiyonel bir ünedir. Doymuş buharla yapılan ısı sabitleme (Heat-set) işleminde, ürün doğal olarak belirli bir miktarda nem içerir; bu kurutucu ise ürünü istenen kuruluk seviyesine getirir.



MI-CF SOĞUTMA FANI

Isıl işlem sonrası, ürünlerin yeni formlarını koruyabilmeleri için soğutulmaları gerekir.

Bunu en iyi ve en verimli şekilde gerçekleştirmek için bu makineler, yüksek verimli radyal fanlar kullanır.



MI-A AKÜMÜLATÖR

Akümülatör, üretim açısından kritik bir makine bileşenidir. Akümülatör sayesinde makineden en yüksek üretim verimliliğini elde etmek mümkündür. Ayrıca tünel bölümündeki duruş sürelerini asgari düzeyde tutarak homojen bir üretim çıktısı sağlar.



- Farklı makine yerleşim boyutları elde etmek için akümülatör; hat boyunca, hattın yanına veya buharlama tünelinin üzerine yerleştirilebilir.
- Üretim gereksinimlerine bağlı olarak 15 metreye kadar depolama uzunluğu.

MI-W SARICI

MİTAŞ sarım makineleri, ısı işlem görmüş iplikleri bobinlere sarmak üzere özel olarak tasarlanmıştır.

İstenilen sertlikte bobin sarımı yapabildiği için, her türlü dokuma ve Tafting tezgahında kusursuz bir şekilde çalışır.

Tam otomatik bobin boşaltma (Doffing) özelliği sayesinde, az sayıda operatörle yüksek üretim kapasitesi sağlar.



- 10 inç Standart sarım veya konik sarım
- 72 li bobin sarım bölümüne kadar
- Sağ veya Sol konfigürasyonu
- Tam otomatik takım değişimi
- Isıtmalı iplik kesim bıçakları
- Ayarlana bilinen sarım sıklığı
- Besleme Godeti
- Her bir uç için iplik denetim sensörü

KURULUM GÜCÜ;

| | Elektrik | Buhar | Basıncılı hava | Soğutulmuş Su |
|-------------------------------|----------|-------------|----------------|---------------|
| MI-L Serim ünitesi | 2 kva | | | |
| MI-F Kıvırcıklandırma ünitesi | 4 kva | 1-8 kg/saat | | |
| MI-PS Ön Buharlama | 7.5 kva | 30 kg/saat | | |
| MI-U Fikseleme Tüneli | 25 kva | 100 kg/saat | 100 Nm3/saat | 2.7 Nm3/saat |
| MI-D Kurutucu | 3 kva | 70 kg/saat | | |
| MI-CL Soğutma Fanı | 0.5 kva | | | |
| MI-A Akümülatör | 5.5 kva | | | |
| MI-W Otomatik Sarıcı | 34 kva | | 8 Nm3/saat | |

Not: Bu tabloda verilen değerler kurulu güç değerleridir. Makinenin enerji tüketimi, üretilen ürüne ve makinenin fiili parametrelerine bağlı olarak değişiklik gösterir.

ÜRETİM;

| | MI-HS48 | MI-HS60 | MI-HS72 |
|----------------------|--------------|--------------|--------------|
| 1200 Dtex tek kat | 135 kg/saat | 168 kg/ saat | 202 kg/ saat |
| 1800 Dtex tek kat | 220 kg/ saat | 255 kg/ saat | 305 kg/ saat |
| 2000 Dtex tek kat | 244 kg/ saat | 305 kg/ saat | 366 kg/ saat |
| 2400 Dtex tek kat | 260 kg/ saat | 330 kg/ saat | 398 kg/ saat |
| 2x1200 Dtex çift kat | 254 kg/ saat | 324 kg/ saat | 390 kg/ saat |
| 2x1400 Dtex çift kat | 270 kg/ saat | 334 kg/ saat | 405 kg/ saat |
| 2x1750 Dtex çift kat | 293 kg/ saat | 366 kg/ saat | 440 kg/ saat |

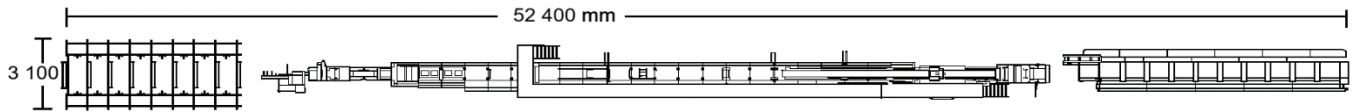
Not: Bu tablodaki değerler hesaplanmış değerlerdir. Hesaplamalar, %98 verimlilik ve standart işletim koşulları esas alınarak yapılmıştır. Farklı işletim koşullarına ve iplik kalitesine bağlı olarak, bu üretim değerleri artabilir veya azalabilir.

YERLEŞİM ÖLÇÜLERİ;

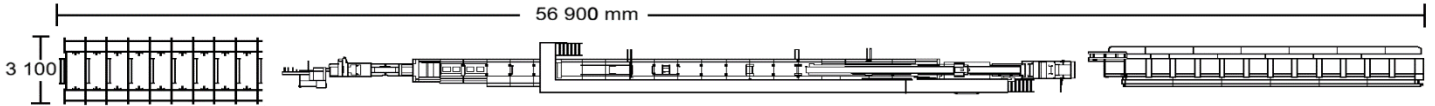
MI-U48



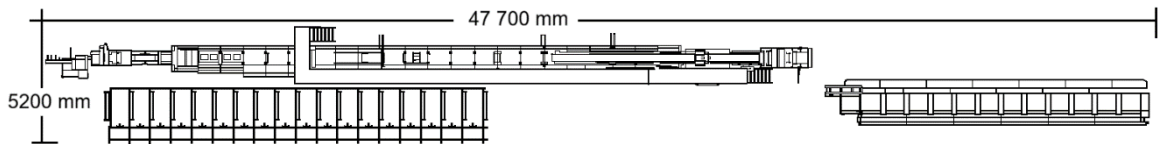
MI-U60



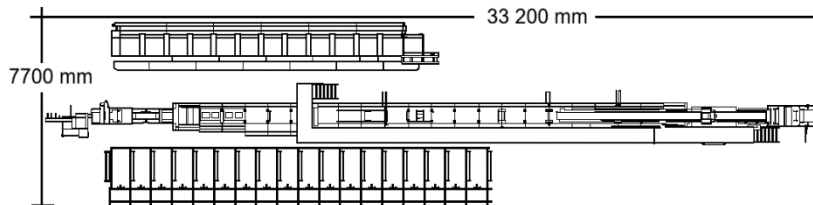
MI-U72



MI-U72 L



MI-U72 LL



MI-U serisi Fikseleme hatları modüler bir yapıya sahip olup, çeşitli konfigürasyonların oluşturulmasına olanak tanır. MİTAŞ Makina, müşteri ihtiyaçlarına ve yerleşim olanaklarına göre farklı çözümler üretebilmektedir.